



GROWING WITH SCIENCE

CÔNG TY TNHH KHOA HỌC KỸ THUẬT TOÀN CẦU GLOBAL SCIENTECH CO.,LTD

Mã số thuế: 0 3 0 4 7 0 2 3 7 8

Địa chỉ: Lầu 19, Khu A, Tòa nhà Indochina Park Tower, Số 4 Nguyễn Đình Chiểu, P. Đakao, Q.1, TP.HCM

Tài khoản: 2 3 9 3 3 9 4 9 tại Ngân hàng TMCP Á Châu- PGD Bình Hòa 2 (CN. Phan Đăng Lưu), TP.HCM

Điện thoại: 08.3758 9215 ext 11 Fax: 08.3758 9216 HP: 0918 871 444 Hotline: 0908 090 555

Email: nvdinh@global.pro.vn Website: www.global.pro.vn www.chromagar.vn

CHROMagar™ Staph.aureus

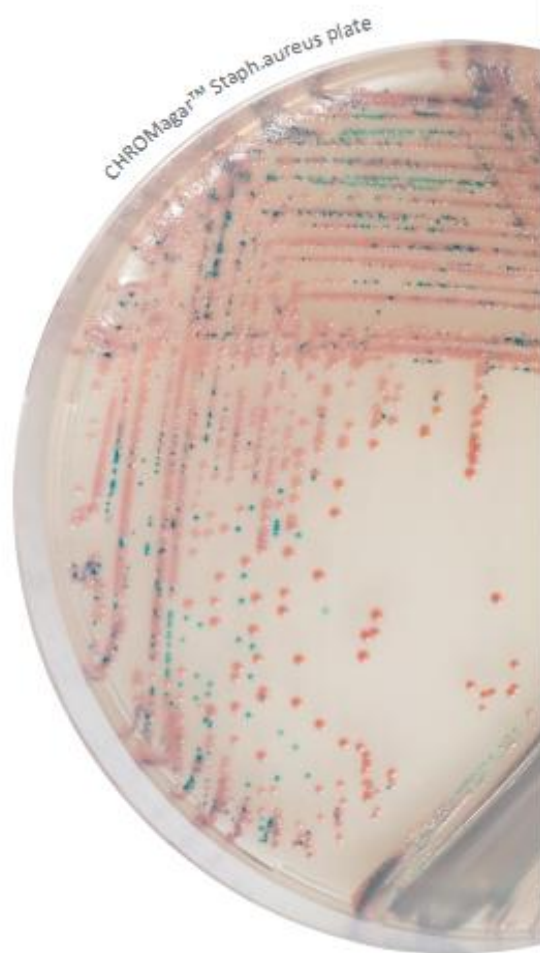
Hướng Dẫn Sử Dụng

NT-EXT-005

Version 8

CHROMagar

The Chromogenic Media Pioneer



www.global.pro.vn

CHROMagar
The Chromogenic Media Pioneer



CHROMagar 4 place du 18 juin 1940
75006 Paris - France

Email: CHROMagar@CHROMagar.com

Tel +33 (0)1.45.48.05.05. Website: www.CHROMagar.com

IVD

CE

CHROMagar™ Staph.aureus

CHỨC NĂNG MÔI TRƯỜNG

Môi trường sinh màu cho sự phân lập và sự biệt hóa trực tiếp *Staphylococcus aureus* trong mẫu bệnh phẩm và công nghiệp.

Công nghiệp thực phẩm: Con người là nguồn chứa chính của *S.aureus*. Người mang mầm bệnh gây ô nhiễm môi trường xung quanh khi ho, hắt hơi và chạm vào thực phẩm với một bàn tay bị tổn thương có nhiễm *Staphylococcus*. Nó thường được tìm thấy trong môi trường và trên các bề mặt chuẩn bị thức ăn và cũng có trong một số thực phẩm chưa nấu chín (các sản phẩm sữa, xà lách, bánh mì...). Điều quan trọng là để kiểm tra sự hiện diện của *S.aureus* trước và sau khi khử trùng thực phẩm chế biến.

Lâm sàng: *S.aureus* là nguyên nhân hàng đầu của nhiễm khuẩn da và mô mềm và cũng có thể gây nhiễm trùng nghiêm trọng như nhiễm trùng máu, viêm phổi, hoặc xương và nhiễm trùng khớp.

THÀNH PHẦN

Sản phẩm	=	Đóng gói
Tổng g/L		82.5 g/L
Thành phần g/L		Agar 15.0 Peptone and yeast extract 40.0 Salts 25.0 Chromogenic mix 2.5
Dạng		Bột khô
BẢO QUẢN		15/30°C
pH		6.9 +/- 0.2

CHUẨN BỊ

Bước 1 Sự chuẩn bị	<ul style="list-style-type: none"> Hòa tan chậm 82,5 g bột khô trong 1L nước cất. Khuấy đều cho đến khi agar nở ra. Hấp 110°C/ 5 phút KHÔNG HẤP TIẾT TRÙNG ở 121°C. Không gia nhiệt lâu hơn 5 phút.
Bước 2 Đổ đĩa	<ul style="list-style-type: none"> Làm nguội trong bể điều nhiệt đến 45-50°C, Xoáy hoặc khuấy nhẹ nhàng để đồng nhất Đổ môi trường vào đĩa petri vô trùng

- Để đông đặc và khô

Bảo quản

- Lưu trữ ở nơi tối trước khi sử dụng
- Môi trường đã pha chế có thể giữ được một ngày ở nhiệt độ phòng.
- Các đĩa có thể được lưu giữ đến 1 tháng trong tủ lạnh (2/8°C) nếu được chuẩn bị đúng cách và được bảo vệ khỏi ánh sáng và sự mất nước.

CÂY MẪU

Những mẫu có liên quan được tiến hành cấy trực tiếp trên đĩa

- Nếu đĩa agar đã được giữ lạnh, cho phép làm ấm đến nhiệt độ phòng trước khi cấy mẫu.
- Cấy mẫu vào đĩa
- Ủ trong điều kiện hiếu khí ở 37°C trong 18-24 giờ.

Mẫu

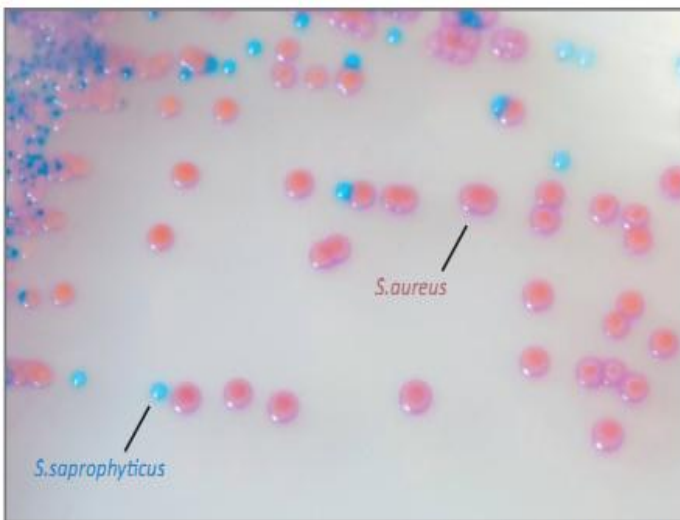
Mẫu lâm sàng: vết thương, đờm
Mẫu công nghiệp: thực phẩm chế biến

Cấy ria hoặc cấy trang.

GIẢI THÍCH

Vi sinh vật	Hình thái khuẩn lạc
<i>S.aureus</i>	→ Hồng đến tím hoa cà
Vi khuẩn khác	→ Xanh, không màu, bị ức chế

Kiểu khuẩn lạc đặc trưng



The pictures shown are not contractual.

KIỂM SOÁT CHẤT LƯỢNG

Vui lòng thực hiện kiểm soát chất lượng theo hướng dẫn sử dụng và tiêu chuẩn, quy định QC địa phương.

Chuẩn bị tốt môi trường để dùng kiểm tra, phân lập các chủng ATCC bên dưới:

HIỆU XUẤT VÀ GIỚI HẠN

- Nhạy 95.5% và đặc hiệu 99,4% với *S. Aureus* (Gaillot et al. 2000).
- Chú ý: nếu muốn phát hiện trực tiếp MRSA thì cần phải sử dụng môi trường chọn lọc riêng là CHROMagar™ MRSA.
- Bước định danh cuối cùng cần làm thêm các test sinh hóa hoặc test ngưng kết.

CẢNH BÁO

- Không sử dụng các đĩa môi trường có biểu hiện bị nhiễm hoặc bất kỳ dấu hiệu hư hỏng nào.
- Không sử dụng sản phẩm hết hạn sử dụng hoặc có dấu hiệu hư hỏng hay bị nhiễm.
- Do được sử dụng trong chuẩn đoán *invitro* nên ưu tiên sử dụng bởi các kỹ thuật viên được đào tạo thực tiễn xét nghiệm tốt.
- Bất kỳ sự thay đổi nào trong quy trình cũng sẽ ảnh hưởng đến kết quả.
- Bất kỳ sự thay đổi nhiệt độ bảo quản nào cũng ảnh hưởng đến tính năng sản phẩm.
- Bảo quản không thích hợp có thể làm giảm tuổi thọ sản phẩm.
- Đậy nắp sau khi sử dụng và bảo quản nơi độ ẩm thấp, tránh ánh sáng và hơi ẩm.
- Để phát hiện vi sinh vật tốt: lấy và vận chuyển mẫu cần được thực hiện tốt và thích hợp với các mẫu đặc biệt theo thực hành phòng thí nghiệm tốt.

Vật sinh vật	Hình thái khuẩn lạc
<i>S.aureus</i> ATCC® 25923	→ Tím hoa cà
<i>S.saprophyticus</i> ATCC® 15305	→ Xanh lam
<i>E.coli</i> ATCC® 25922	→ Bị ức chế
<i>C. albicans</i> ATCC® 10231	→ Bị ức chế
<i>E. faecalis</i> ATCC® 29212	→ Bị ức chế





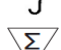
XỬ LÝ CHẤT THẢI

Sau khi nhận dạng tất cả các đĩa, nên tiêu hủy bằng nồi hấp ở 121°C trong ít nhất 20 phút.

THAM KHẢO

Vui lòng tham khảo trang các báo cáo hoa học trên website của chúng tôi để chi tiết hơn về sản phẩm này. Web link: <http://www.chromagar.com/publication.php>

IFU/PHỤ LỤC NHÃN MÁC

-  Khối lượng bột/ X L môi trường
-  Hạn sử dụng
-  Nhiệt độ bảo quản
-  Bảo quản nơi khô ráo
-  Đóng gói

1000ml	50 đĩa của 20ml	=	Mã số đặt hàng TA670	Trọng lượng : 82,5g
5000ml	250 đĩa của 20ml	=	TA672	Trọng lượng : 412,5g

Cần tài liệu kỹ thuật

Có sẵn để tải trên

www.CHROMagar.com

- Giấy chứng nhận phân tích (CoA) → mỗi lô.
- Bảng dữ liệu an toàn nguyên liệu (MSDS).

Thương hiệu CHROMagar™ và Rambach™ được sáng lập bởi Tiến sĩ A. Rambach.

ATCC* là thương hiệu được đăng ký của American Type Culture Collection.

NT-EXT-012 V6 / 21-Oct-13